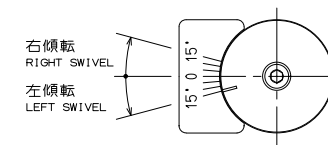
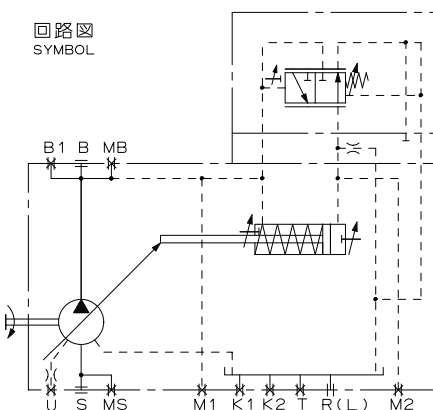


傾転角指示計
SWIVEL ANGLE INDICATOR



| | |
|----------------------------------|----------------------|
| 駆動轉回轉方向 DIRECTION OF ROTATION | 傾轉方向 SWIVEL RANGE |
| 時計回り CLOCKWISE | 左傾転 LEFT SWIVEL |

慣性モーメント
Moment of inertia : 0.055kgm²



注記

1. 技術資料は、カタログ RJ92050を参照のこと。
2. 取合いに影響の無い範囲で、告知なしに形状を変更する場合があります。
3. 機械加工ではない角の寸法はおおよその値となります。

NOTES

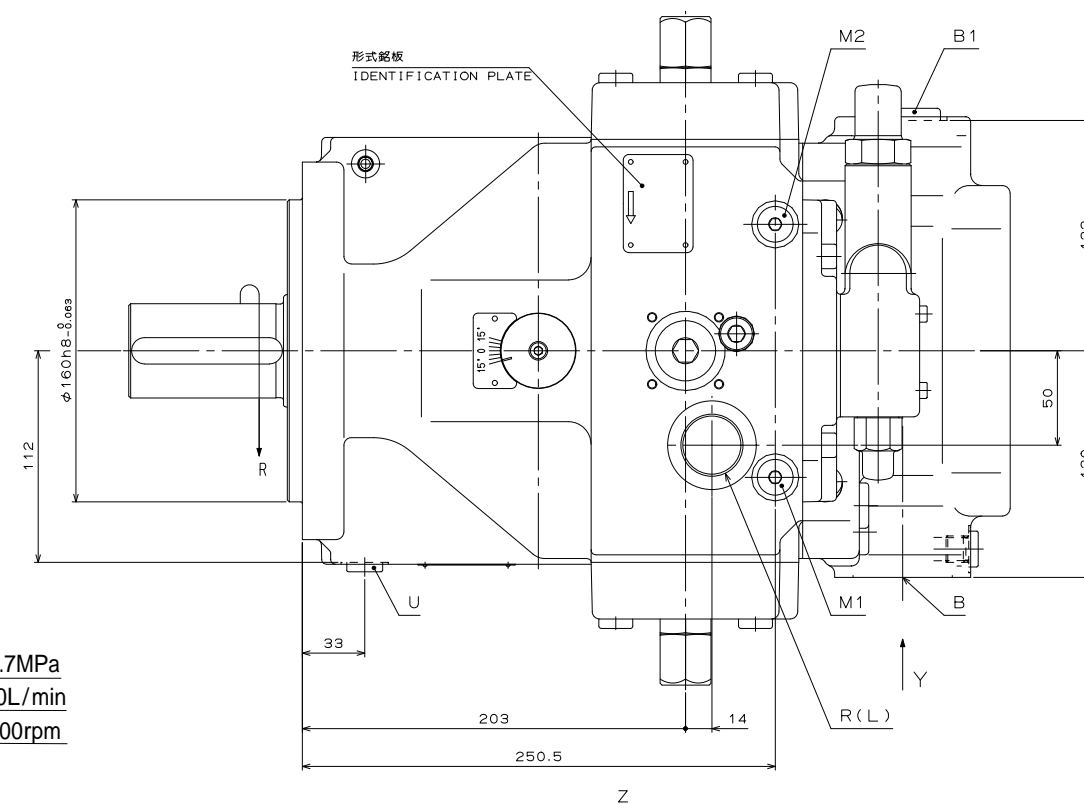
1. TECHNICAL DATA SEE RE92050.
2. SUBJECT TO CHANGE WITHOUT NOTICE.
3. DIMENSIONS OF UNMACHINED EDGES ARE APPROXIMATE.

SPECIFICATION

DELIVERY PRESSURE : 13.7MPa

DELIVERY FLOW : 120L/min

ROTATION SPEED : 1000rpm



ポート説明

DETAIL FOR PORT CONNECTIONS

| PORT 配 号 | NAME 名 称 | | SIZE 口 径 |
|-------------|----------------------------|------------|---|
| B | 吐出ポート DELIVERY PORT | SAE 1 1/4 | (高圧形) (HIGH PRESSURE SERIES) |
| B1 | 吐出ポート DELIVERY PORT | M33X2-18 | (プラグ) (PLUGGED) |
| S | 吸入ポート SUCTION PORT | SAE 3 | (標準形) (STANDARD PRESSURE SERIES) |
| K1.K2 | フラッシングポート FLUSHING PORT | M33X2-18 | (プラグ) (PLUGGED) |
| MB | ゲージポート GAUGE PORT | M14X1.5-12 | (プラグ) (PLUGGED) |
| MS | ゲージポート GAUGE PORT | M14X1.5-12 | (プラグ) (PLUGGED) |
| R (L) | エア抜きポート AIR VENT PORT | M33X2-18 | |
| T | ドレンポート DRAIN PORT | M33X2-18 | (プラグ) (PLUGGED) |
| M1.M2 | ゲージポート GAUGE PORT | M14X1.5-12 | (プラグ) (PLUGGED) |
| U | フラッシングポート FLUSHING PORT | M14X1.5-12 | (プラグ) (PLUGGED) |

| | | | | | | | | |
|---------------------------|------------------|-------------|-----------|------|-------------------------------|---|--------------------------|-------------------|
| △ | × | | - | - | | APPD. | K. A.S.O | SURFACE ROUGHNESS |
| △ | × | | - | - | | CHKD. | --- | ✓ |
| △ | × | | - | - | | ENG. | T. ICHIMURA | ✓ |
| △ | × | | - | - | | DWN. | --- | ✓ |
| △ | × | 横径モータ付,重量記入 | '11-07-29 | 市村 | --- | 原生 | 2010-11-10 | ✓ |
| △ | × | 注記2変更 | '10-12-08 | 市村 | --- | 原生 | | ✓ |
| △ | × | REMARK | DATE | SIGN | CHKD. | APPD. | 外形寸法図 OUTSIDE DRAWING | |
| CODE | 3 RD. ANG. PROJ. | | SCALE | MASS | Kg | 可変容量ビ「ストンホ」ンプ VARIALB. DISPLACEMENT PUMP | | |
| R972***** | | | 1:2 | 102 | A4VS0180DR/30R-XXB13N00-SJ001 | | | |
| Bosch Rexroth Corporation | | | | | | CLASSIF. CODE | DWG. No. | |
| | | | | | | BC4111 | Y541002088 | |

Exploded view diagram of a Variable Displacement Pump (A4VSOXXXDR/3XX-XXB13N00) showing various components and their assembly positions. The diagram includes a detailed list of parts and their quantities, as well as a technical drawing of the pump assembly with various views (U-U, T-T, X-X, Y-Y, Z-Z, Q-Q, R-R, P-P, W-W).

| 品番 POS | 部品名 DESCRIPTION | 個数 NOS | 品番 POS | 部品名 DESCRIPTION | 個数 NOS |
|-----------|---|-----------|-----------|--------------------------------------|-----------|
| 102 | ポンプ PUMP | 1 | 406 | コントロール CONTROL | 1 |
| 104 | ハウジング HOUSING | 1 | 407 | オリフィス ORIFICE | 1 |
| 106 | ポートプレート PORT PLATE | 1 | 411 | ソケットスクリュー SOCKET SCREW | 4 |
| 110 | スレッドピン THREADED PIN | 1 | 412 | サンドウィッチプレート SANDWICH PLATE | 1 |
| 111 | ソケットスクリュー SOCKET SCREW | 4 | 413 | O-RING | 2 |
| 113 | プラグ PLUG | 4 | 414 | O-RING | 1 |
| 114 | プラグ PLUG | 3 | 415 | O-RING | 1 |
| 115 | O-RING | 1 | 501 | ソケットスクリュー SOCKET SCREW | 4 |
| 118 | コントロールユニット CONTROL UNIT | 1 | 502 | DP TEAR-OFF-PLUG | 1 |
| 119 | DP TEAR-OFF-PLUG | 2 | 503 | ピストンハウジング PISTON HOUSING | 1 |
| 120 | DP TEAR-OFF-PLUG | 1 | 506 | ピストンハウジング PISTON HOUSING | 1 |
| 121 | ストロークスクリュー THROTTLE SCREW | 1 | 507 | コントロールピストン CONTROL PISTON | 1 |
| 125 | オリフィス ORIFICE | 1 | 508 | スプリング SPRING | 1 |
| 201 | インジケーションサイン INDICATION SIGN | 1 | 509 | ナット NUT | 2 |
| 203 | ロータリーグループ ROTARY GROUP | 1 | 510 | キャップナット CAP NUT | 2 |
| 204 | ピストン PISTON | 9 | 511 | スレッドピン THREADED PIN | 1 |
| 205 | シリンダー CYLINDER | 1 | 512 | スレッドピン THREADED PIN | 1 |
| 206 | ディストリビュータプレート DISTRIBUTOR PLATE | 1 | 513 | ソケットスクリュー SOCKET SCREW | 8 |
| 207 | ドライブシャフト DRIVE SHAFT | 1 | 514 | プラグ PLUG | 1 |
| 208 | スワッシュプレート SWASH PLATE | 1 | 515 | シールリング SEALING RING | 1 |
| 209 | キャリアピン CARRIER PIN | 1 | 516 | O-RING | 2 |
| 210 | スライドリング SLIDE RING | 1 | 517 | O-RING | 2 |
| 211 | リテーニングプレート RETAINING PLATE | 1 | 520 | O-RING | 4 |
| 212 | リテーニングボール RETAINING BALL | 1 | 521 | O-RING | 2 |
| 213 | スパーセグメント DISTANCE SEGMENT | 2 | 522 | カントシール KANT SEAL | 2 |
| 214 | セグメント SEGMENT | 2 | 523 | プラグ PLUG | 2 |
| 215 | シーリングフランジ SEALING FLANGE | 1 | 524 | プラグ PLUG | 1 |
| 216 | クレイドルシェル CRADLE SHELL | 2 | 525 | プラグ PLUG | 1 |
| 217 | スリッパディスク SLIPPER DISC | 1 | 601 | スレッドピン THREADED PIN | 1 |
| 218 | シム SHIM | - | 602 | バールバール PILOT VALVE | 1 |
| 219 | シーリングブッシュ SEALING BUSH | 1 | 603 | バールバールハウジング VALVE HAUSING | 1 |
| 220 | ホイール WHEEL | 1 | 604 | スプリングカラー SPRING COLLAR | 1 |
| 221 | フィクシングスクリュー FIXING SCREW | 1 | 605 | バールバールピストン VALVE PISTON | 1 |
| 222 | フィクシングスクリュー FIXING SCREW | 1 | 606 | スプリング SPRING | 1 |
| 223 | フィクシングスクリュー FIXING SCREW | 1 | 607 | スプリング SPRING | 1 |
| 224 | ローラベアリング PLAIN ROLLER BEARING | 1 | 611 | プラグ PLUG | 2 |
| 225 | ローラベアリング PLAIN ROLLER BEARING | 1 | 621 | プラグ PLUG | 1 |
| 226 | スプリング SPRING | 1 | 622 | プラグ PLUG | 1 |
| 227 | スプリング SPRING | 1 | 623 | ロックナット HEXAGON NUT | 1 |
| 228 | シム SHIM | 1 | 624 | O-RING | 1 |
| 229 | シム SHIM | 1 | 625 | O-RING | 1 |
| 230 | シャフトエンドシール SHAFT END SEAL | 1 | 626 | スレッドボルト THREADED BOLT | 1 |
| 231 | O-RING | 1 | 627 | スラストリング THRUST RING | 1 |
| 232 | O-RING | 1 | 628 | ラッドリッドキャップスクリュー RADOLID CAP SCREW | 1 |
| 233 | O-RING | 1 | 629 | O-RING | 1 |
| 234 | セーフティリング SAFETY RING | 1 | 630 | O-RING | 1 |
| 235 | セーフティリング SAFETY RING | - | 631 | プラグ PLUG | 1 |
| 240 | セーフティリング SAFETY RING | 1 | 632 | ナット NUT | 1 |
| 241 | ドowelピン DOWEL PIN | 1 | 633 | ラッドリッドキャップスクリュー RADOLID CAP SCREW | 1 |
| 242 | ソケットスクリュー SOCKET SCREW | 4 | 634 | サポート SUPPORT | 1 |
| 243 | キー KEY | 1 | 635 | スピンドル SPINDLE | 1 |
| 244 | セーフティリング SAFETY RING | - | 636 | スプリングカラー SPRING COLLAR | 1 |
| 245 | セーフティリング SAFETY RING | - | 637 | ワッシャー WASHER | 1 |
| 301 | インジケータ INDICATOR | 1 | 638 | ワッシャー WASHER | 1 |
| 302 | スレッドピン THREADED PIN | 1 | 639 | O-RING | 1 |
| 303 | キャリアピン CARRIER PIN | 1 | 640 | O-RING | 1 |
| 304 | ポイント POINTER | 1 | 641 | スプリングリング SPRING RING | 1 |
| 305 | スケールダイヤル SCALE DIAL | 1 | 642 | ワッシャー WASHER | 1 |
| 306 | シーリングリング SEALING RING | 1 | | | |
| 307 | クワッドリング QUAD RING | 1 | | | |
| 308 | ターコンヴァーシブルMVS TURCON-VARIABLE MVS | 1 | | | |
| 309 | ソケットスクリュー SOCKET SCREW | 1 | | | |
| 310 | ラウンドヘッドグロovedピン ROUND-HEAD GROOVED PIN | 2 | | | |
| 311 | ドowelピン DOWEL PIN | 1 | | | |
| 312 | セルフロックピン SELF LOCKING PIN | 1 | | | |

Technical drawing showing various views of the pump assembly:

- U-U: Front view of the pump housing.
- T-T: Top view of the pump housing.
- X-X: Side view of the pump housing.
- Y-Y: Side view of the pump housing.
- Z-Z: Front view of the pump housing.
- Q-Q: Side view of the pump housing.
- R-R: Side view of the pump housing.
- P-P: Side view of the pump housing.
- W-W: Side view of the pump housing.